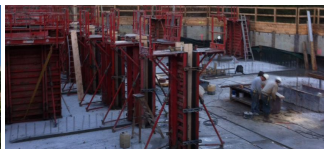




# SOCCO - LE CORELLI



## MISSIONS REALISEES PAR

Chantiers neufs

**Pôle :**

Anancy

### Missions réalisées par li2c:

• DET (Direction d'Exécution des Travaux)

Marchés privés

### Caractéristique

Surfaces : NC

Coût HT des travaux : NC

Études : NC

Réalisation : 2014 - 2015

Nombre de logements : 13

## Projet :

### PROGRAMME :

- Construction de 13 logements à Anancy-le-Vieux

### MISSIONS REALISEES PAR SGTI :

- Economie  
- Maitrise d'oeuvre d'exécution

### DATE DU CHANTIER :

- 2014 - 2015

### MAITRISE D'OUVRAGE :

Socco